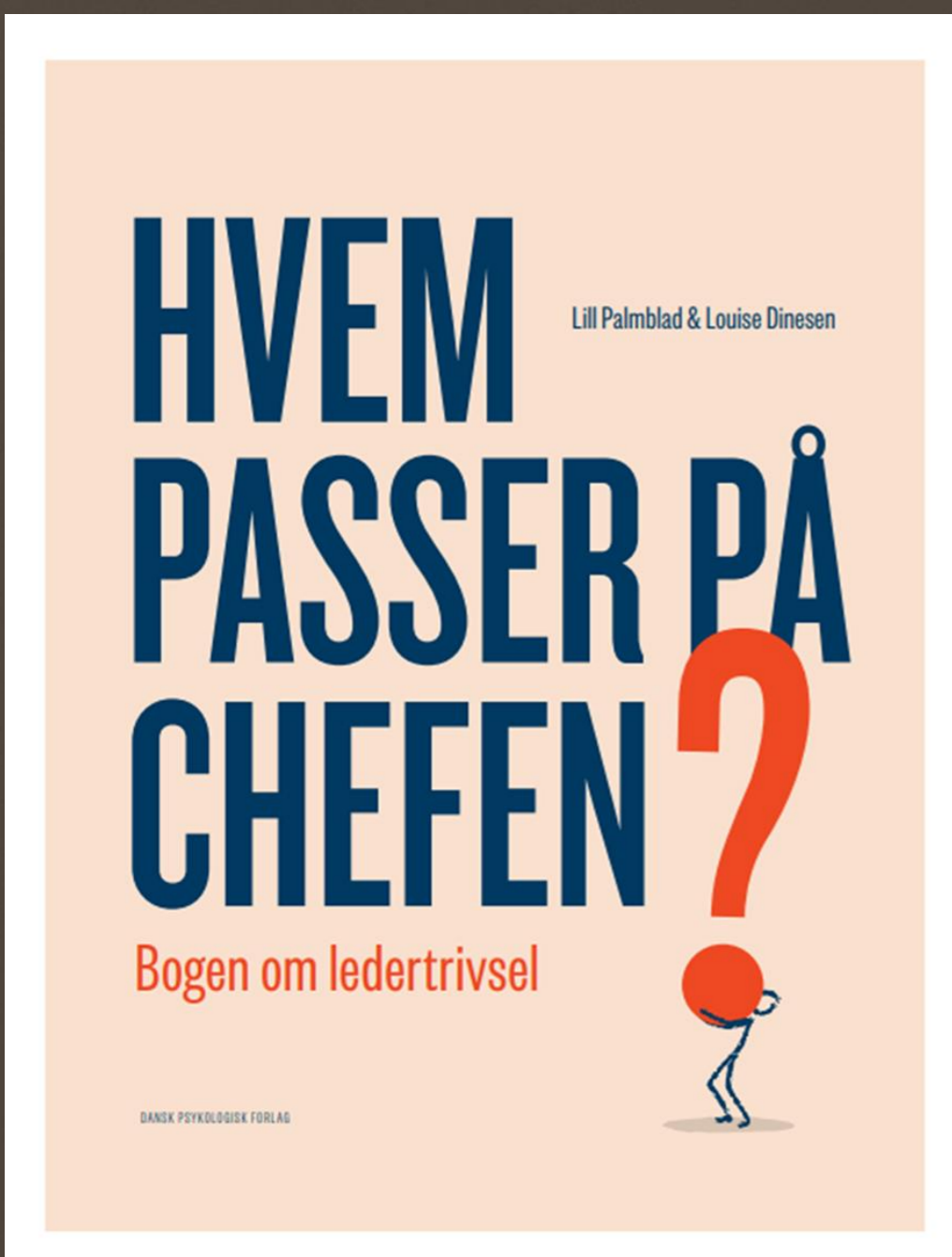


Fælles sprog om
Ledertrivsel

Lill Palmblad

Erhvervspsykolog, autoriseret arbejdsmiljørådgiver





Lill Palmlad

Erhvervspsykolog- cand.psych.aut – autoriseret arbejdsmiljørådgiver – forfatter - tidligere tilsynschef i Arbejdstilsynet

Louise Dinesen

Erhvervspsykolog – cand.psych. - autoriseret arbejdsmiljørådgiver – forfatter – tidligere ledelsesrådgiver i Forsvaret

Hvordan **forholder I jer** til ledernes
trivsel på din arbejdsplads?

Hvad er **din rolle?**



better worklife



Ledelse – et højrisikoarbejds miljø

Store risici er ikke forbudt
- men kræver grundig forebyggelse

Hvad kan – som I ser det -
beskytte lederes trivsel?



Argumenter for ledertrivsel

Etik

Ledere er mennesker

Jura

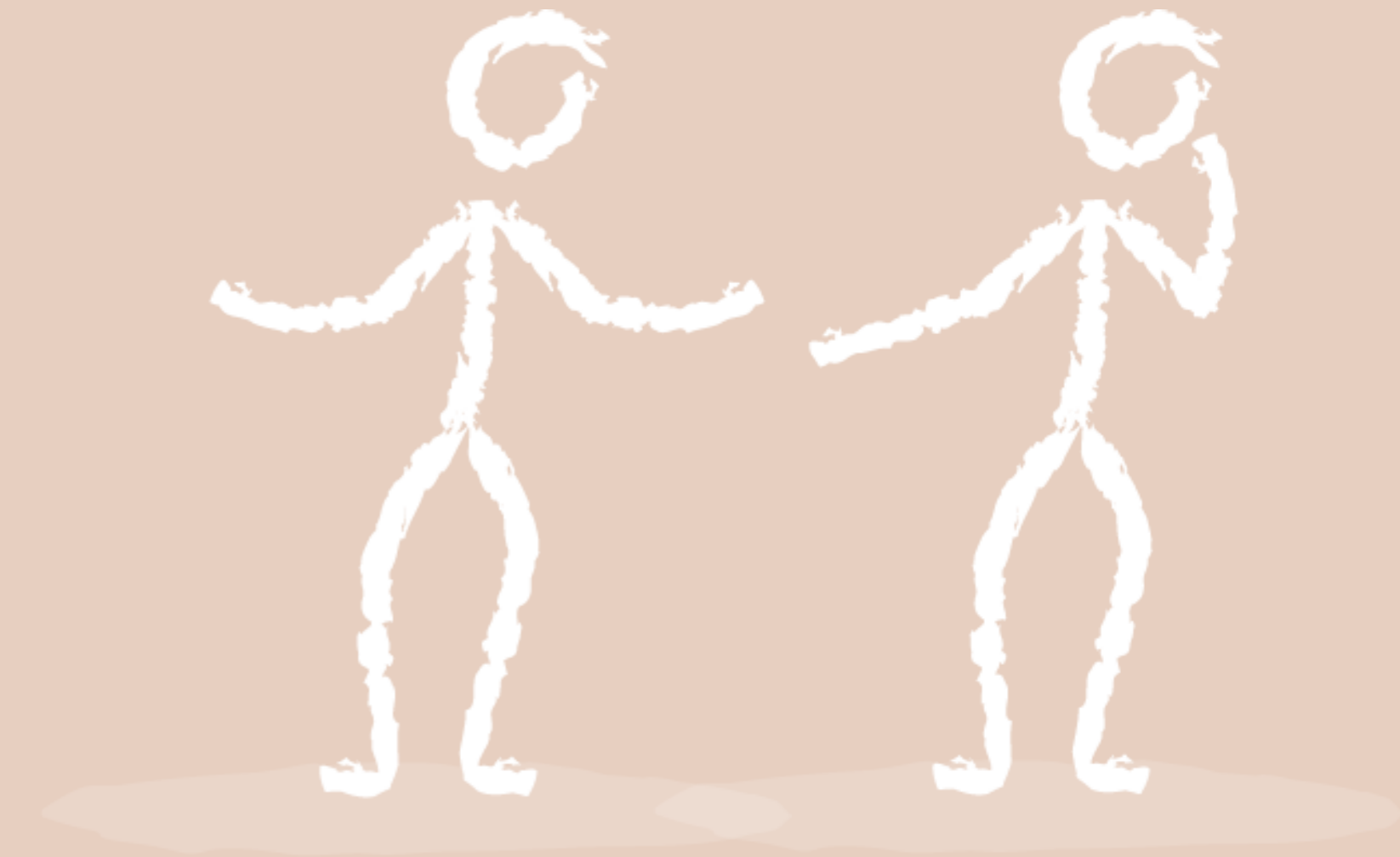
Ledere er ansatte

Medarbejdertrivsel

Lederes trivsel påvirker medarbejdernes trivsel

Performance

Lederes trivsel påvirker kvalitet, produktivitet, udvikling



Det særlige ved lederjobbet

Identitet ☒ Impostor syndrom ☒ Magt

Følelsesmæssige krav ☒ Mediefokus

Ensomhed

Krydspres og paradokser

Det som belaster kan også begejstre

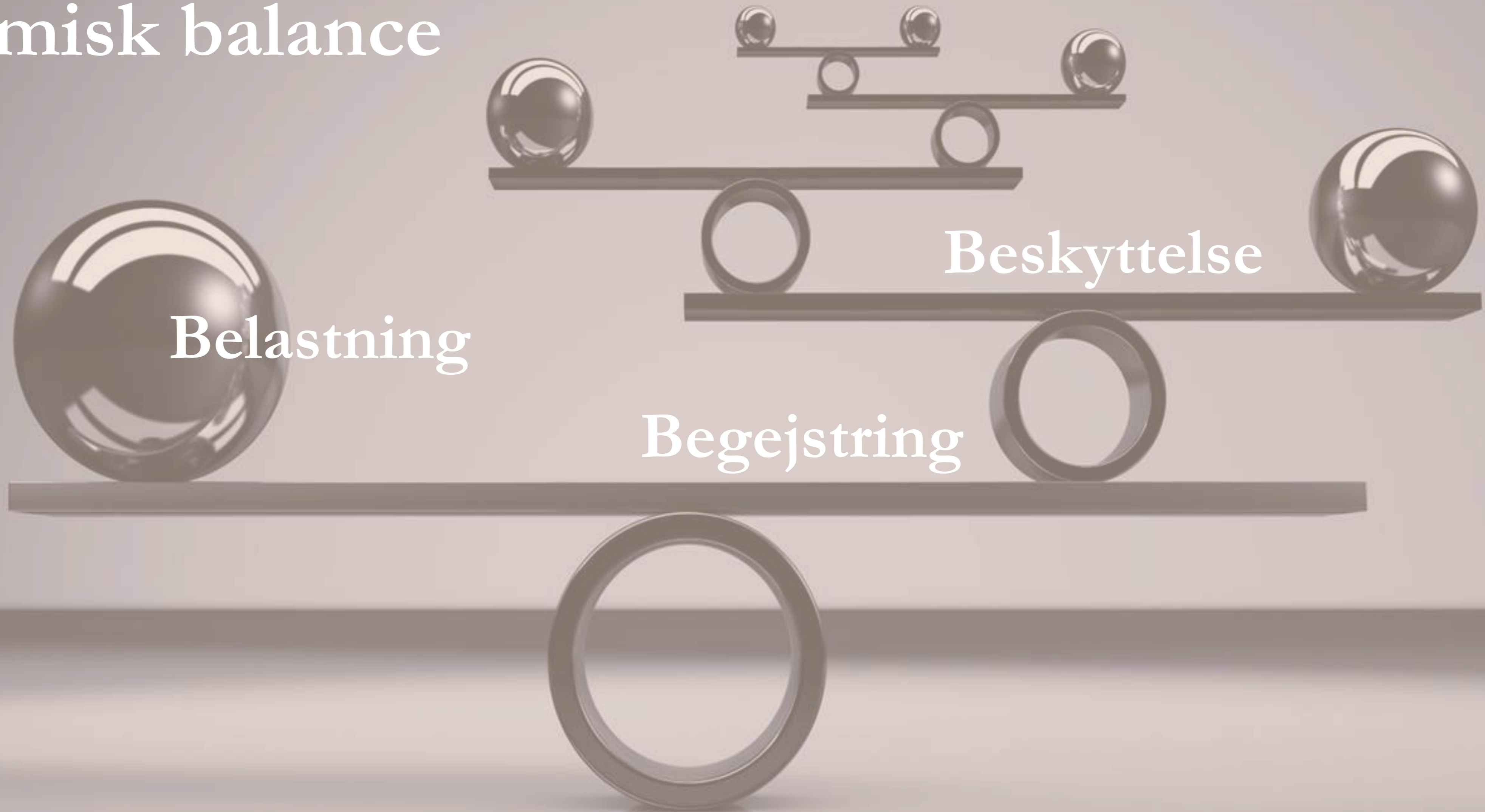


better worklife

Taler I om det der egentlig fylder?

- Arbejdsomængde og tidspres
- Krydspres og paradokser
- Følelsesmæssige krav
- Presse, medier og omtale
- Uenigheder, konflikter og magtkampe
- Ressourcekampe og silodannelse
- Faglige værdier og ambitioner
- Ensomhed og tvivl

Dynamisk balance



Belastning

Beskyttelse

Begejstring





**Vejen til ledertrivsel
- går ikke gennem lederen selv**



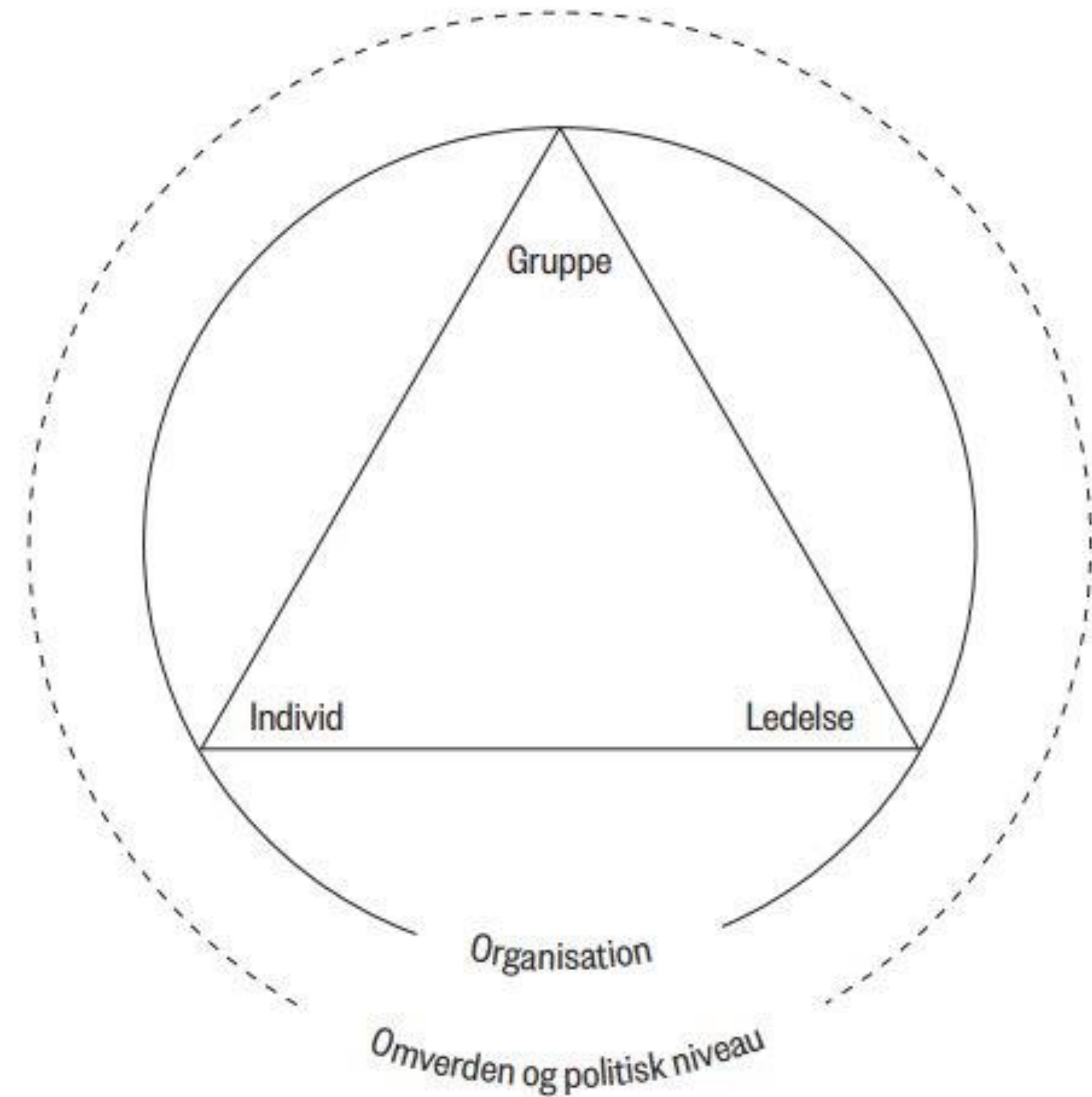
**Sikkerhedskultur
– det kollektive
før det individuelle**

P-IGLO

- dynamisk samspil

TÆNK I

Indsatser på flere niveauer
Beredskab & perioder



Rabatkode **CHEFEN20**

- ved køb direkte hos Dansk Psykologisk Forlag

Tak for nu!

Find os her 

Lill Palmblad & Louise Dinesen

