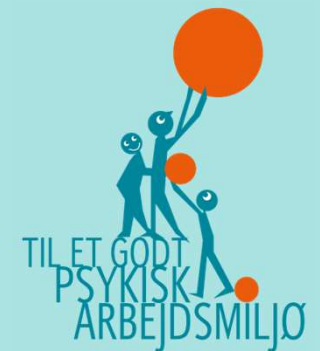


W-108

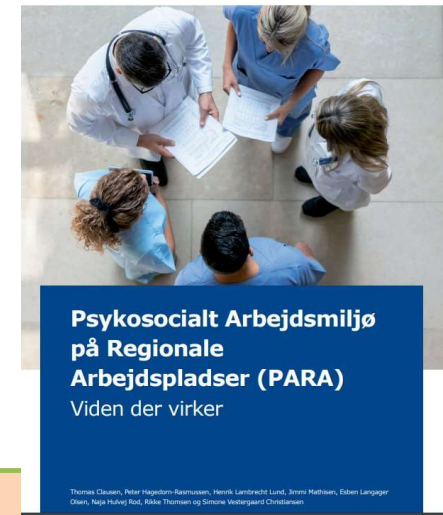
Hvad kan 'dialogiske metoder' i arbejdsmiljøarbejdet i et strukturelt belastet arbejdsmiljø?

Rikke Thomsen, ARK
Peter Hagedorn-Rasmussen, TeamArbejdsliv
LAB24 – 7. oktober



Introduktion til workshop

- Strukturelt belastet... *hvaffornoget?*
- Afprøvning af værktøj - Perspektivamtaler
- *En lærende tilgang* til arbejdsmiljøarbejdet
- Dialog om arbejdsmiljøarbejdet og det 'strukturelt belastede' arbejdsmiljø – hvad gør vi?



Resultater og viden
fra PARA kan findes
på websitet:

<https://regionaltarbejdsliv.dk>

-->

Psykisk arbejdsmiljø

-->

PARA

Summe 2 & 2

Hvad kendetegner et godt dialogværktøj og hvad “giver det ben at gå på”?

Afprøvning af værktøj

Perspektivsamtale

Formål med Perspektivsamtale

- En undersøgende samtale om jeres psykiske arbejdsmiljø
- Bidrager med at skabe en større fælles forståelse for aktuelle styrker og udfordringer i arbejdsmiljøet
- Anledning til at undersøge aktuelle problemstillinger i arbejdsmiljøet ud fra forskellige perspektiver
- Udsagnskort kaster lys på problemstillinger der er forskningsbaserede inden for et given tema/problemområde

Omfanget af medarbejdere der forlader arbejdspladsen, påvirker arbejdsmiljøet negativt f.eks. fordi...

Fremgangsmåde

1. Vælg facilitator
 2. Placer kortene på bordet med bunden i vejret
 3. Den første tager et udsagnskort fra bunken, læser det og forholder sig til det.
 4. I har en dialog om udsagnet
 5. Næste deltager trækker et kort og fortsætter med dialog
- *Facilitator understøtter dialogen med åbnende og undersøgende spørgsmål*

Det skal I bruge

- 1 facilitator
- ((1 referent og eventuelt computer til noter))
- Udsagnskort med afsæt i jeres valgte fokusområde
- 5-9 kolleger der vil indgå i en dialog om det psykiske arbejdsmiljø
- Et lokale hvor I kan sidde rundt om et bord, hvor I alle kan se hinanden.

Vejledning til Perspektivsamtale

Facilitator

- Understøt en åbnende og undersøgende dialog.
- Når der er 10 minutter tilbage
 - vend bunken
 - deltagerne ser på kortene
 - deltagerne tager kort, som de finder vigtige
 - Facilitator sørger for at dialogen fortsætter
- Vedlæg et par "jokere" (tomme kort) så deltagerne kan vælge et tema, hvis de har et opmærksomhedspunkt, som der ikke er kort til

Vores sociale fællesskab
bidrager til at fastholde
medarbejdere

Facilitator-fif

Udsagnene kan have en toning i retningen af positive eller kritiske perspektiver. Facilitator skal være opmærksom på samtalsens dynamik og vurdere om det er relevant at balancere dette ved at spørge åbnende ind til flere perspektiver. For eksempel "*Vi er gode til at samarbejde*". Her kan spørges ind til, "*Hvordan/hvornår det kommer til udtryk?*", med også "*Hvornår der ses udfordringer i samarbejdet?*".

Opmærksomhedspunkt i dag

Metoden sigter på brug blandt medarbejdere fra samme arbejdsplads.

Prøv alligevel at forholde jer til udsagnene ud fra jeres egen kontekst.

Gem gerne jeres refleksioner og diskussionslyst om metoden/ metaperspektiver/ proces til bagefter (tag evt. noter undervejs).

Perspektivsamtaler som del af **Lærende arbejdsmiljøarbejde**

- i strukturelt belastede arbejdsmiljøer

Værktøjer, viden og *Vilde problemer*

Præmis

Udfordringer i psykosocialt arbejdsmiljø er ofte **komplekse** problemstillinger.

Kritisk hypotese

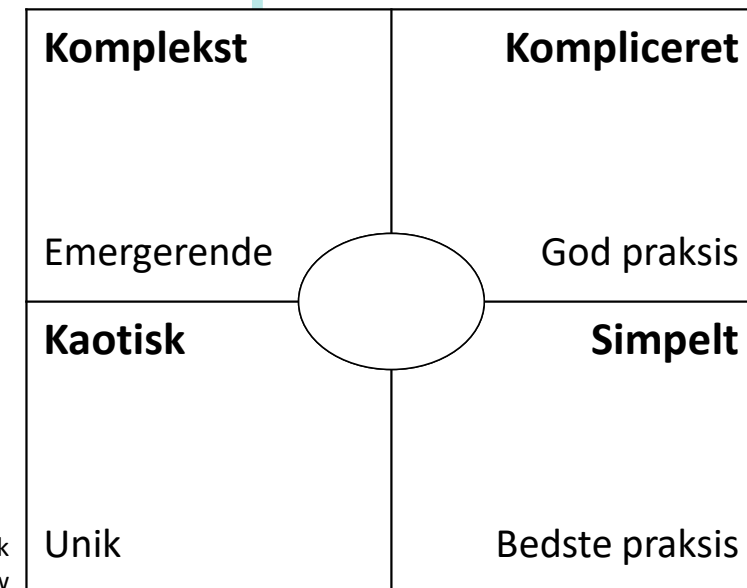
Tilgangen til problemstillingerne kendetegnes (ofte) ved

- Overdreven kompleksitetsreduktion
- Accelereret løsningsfokusering

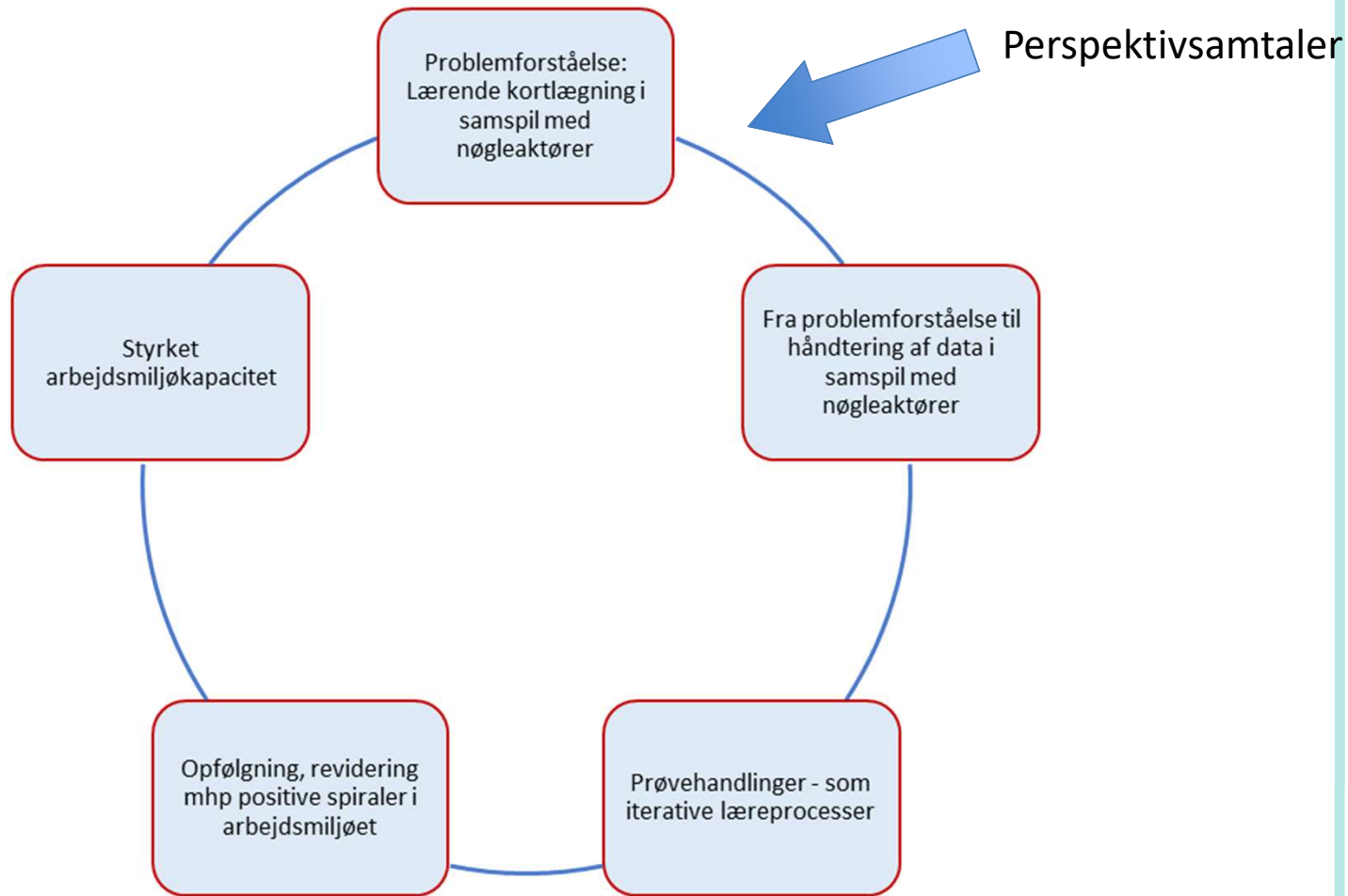
Risiko

- For instrumentalisering
- Kontraproduktiv / Boomerang effekt= problemet popper op i ny forklædning

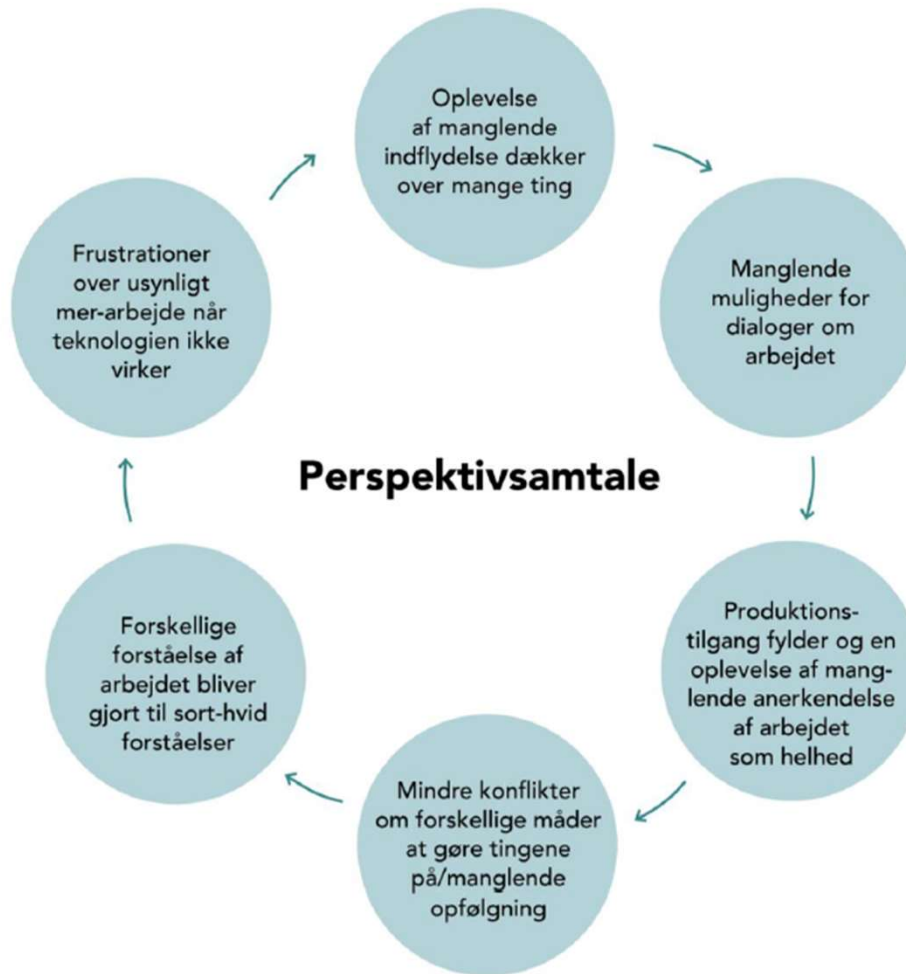
Snowden, D. & M. Boone (2007). A Leader's Framework for Decision Making, Harvard Business Review



Lærende arbejdsmiljøarbejde



Negativ spiral i arbejdsmiljøet



Afrundende debat

**Arbejdsmiljøarbejdet i
'strukturelt
belastede' arbejdsmiljøer**

Tal først sammen to og to

Hvordan kan der skabes rum til strukturerede dialoger i hverdagen?

- Tag afsæt i de arbejdsmiljøer I understøtter
- *Hvordan kan det ske på trods af strukturelle belastninger?*

<https://regionaltarbejdsliv.dk/psykisk-arbejdsmiljoe/>

TAK

Hjem / Psykisk arbejdsmiljø / PARA – viden, der virker

PARA - viden, der virker

Find inspiration og metoder til jeres arbejde med typiske udfordringer i det psykiske arbejdsmiljø. Få vejledning til en god dialog og forskningsbaseret viden om særligt relevante temaer.



Procesguide

Sådan kan I styrke dialogen om jeres arbejdsmiljø

Procesguide →

Få en enkel model til at arbejde systematisk og lærende med jeres psykiske arbejdsmiljø

Fem nyttige dialog-værktøjer →

Trin-for-trin-vejledninger til en god dialog om jeres psykiske arbejdsmiljø

Forskningen bag →

Viden og vejledninger bygger på forskning, der er prøvet af i praksis

Forskning & Forandring

RESEARCH AND CHANGE

Vol. 4, No. 2, 2021, 1–22

ORIGINAL ARTICLE – PEER-REVIEWED

Lærende kortlægning – læring mellem forskning og praksis

Dilemmatænkning – lærende respons på arbejdsmiljøet

Peter Hagedorn-Rasmussen, Anita Mac, Henrik Lund & Rikke Thomsen

Abstract

Artiklen tager afsæt i en forståelsesramme informeret af teori om paradokser i organisering. På den baggrund tydeliggøres det, hvordan deltagere i arbejdsfællesskaber stilles overfor grundlæggende dilemmaer, som kalder på det, vi benævner *dilemmatænkning*. Formålet er at undersøge, hvordan *dilemmatænkning*, som en praksisorienteret metode, kan bidrage med en lærende respons på komplekse problemstillinger, der i øvrigt udfordrer det psykosociale og organisatoriske arbejdsmiljø. Udgangspunktet er, at det psykosociale arbejdsmiljø er præget af komplekse problemstillinger, der kalder på løbende undersøgelse og læring. Gennem en case på en hospitaletdeling, hvor sygeplejersker håndterer kronisk syge patienter, viser artiklen, at det i et samspil mellem sygeplejerskerne og forskerne bliver muligt at *genfortolke* konkrete oplevede belastningsmæssige problemstillinger som dilemmaer, der ikke kan finde en *Enten-Eller*-løsning. Gennem en kollektiv og lærende dialog udforsker sygeplejerskerne dilemmaerne i lyset af de paradokser, som er indlejret i den sociotekniske organisering. Dilemmatænkning bidrager dermed til afindividualisering og en øget fælles forståelse for de indlejrede forskellige muligheder, der er i at tilgå opgaverne.